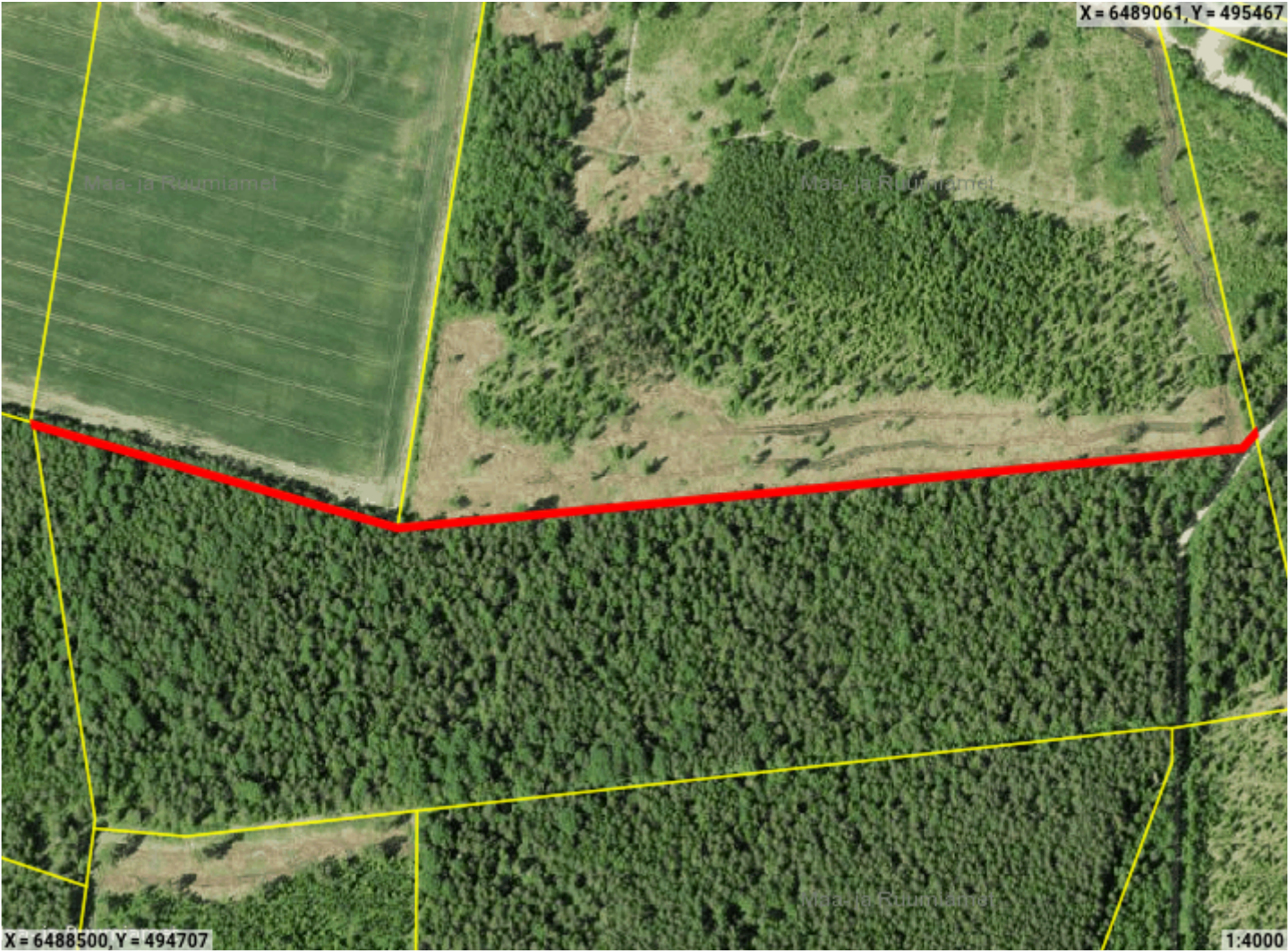




Piiranguala ID 450435 väljavõte

|                             |                                |
|-----------------------------|--------------------------------|
| Piirangu liik               | Isiklik kasutusõigus           |
| Nimetus                     | Kruusiaugu                     |
| Piiranguala kirjeldus       | 2103281 110kV maakaabel + side |
| Ruumikuju loomise kuupäev   | 3. oktoober 2024               |
| Õigusliku kehtivuse kuupäev |                                |
| Pindala                     | 1468m²                         |
| Asukoht                     | Maa-alune                      |
| Moodustusviis               | Digitud                        |
| Täpsusklass                 | 4                              |
| Seisund                     | Mustand                        |



☐ Ruumikuju piir    ☐ Valitseja piir

**Asub katastriüksustel:**

Pärnu maakond, Lääneranna vald, Käru küla, Kruusiaugu (43001:001:0316)

**Piiranguala õigustatud kasutajad ehk valitsejad**

| Valitseja liik   | Valitseja kood |
|------------------|----------------|
| Juriidiline isik | 14866915       |

**Ruumianalüüs üksusele 43001:001:0316**

**Katastri andmed**

|                 |   |
|-----------------|---|
| Täisaadress     | Pärnu maakond, Lääneranna vald, Käru küla, Kruusiaugu |
| Kinnistu number | 15747150  |
| Kogupindala     | -   |
| Omandivorm      | Riigiomand  |
| Sihtotstarve 1  | MAATULUNDUSMAA 100%                                   |

**Kattuvuse pindala**

|                   |        |
|-------------------|--------|
| Ligikaudne suurus | 1468m² |
|-------------------|--------|